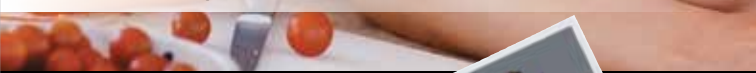




Mehr Lebensqualität durch
Zahnimplantate...



*... Fragen Sie nach
Lösungen mit BIOMET 3i
Zahnimplantaten*



Scannen Sie den Code
mit Ihrem Smartphone,
um sich weiter über
Zahnimplantate zu
informieren!

BIOMET 3i™
PROVIDING SOLUTIONS - ONE PATIENT AT A TIME™



Als leitende Führungskraft eines großen Finanzunternehmens stehe ich in ständigem Kontakt mit anderen Führungskräften. Nach dem Verlust einiger Zähne durch Parodontose war es mir peinlich, meinen Kollegen gegenüberzutreten. Mit der Angst, irgendwann eine Zahnprothese tragen zu müssen, habe ich mich an meinen Zahnarzt gewandt, um mögliche Optionen für den Zahnersatz zu besprechen. Mein Zahnarzt hat mir Zahnimplantate als beste Lösung für den dauerhaften Zahnersatz empfohlen. Das Verfahren war einfach, und innerhalb weniger Wochen hatte ich ein ganz neues Lächeln. Jetzt ist es mir nicht mehr peinlich, meinen Kollegen gegenüberzutreten, und ich habe wieder mein altes Selbstvertrauen. Das war die Investition wirklich wert.

Warum Zahnimplantate?

Zahnimplantate sind eine dauerhafte Lösung bei Zahnverlust. Ihre Pflege erfolgt wie bei Ihren natürlichen Zähnen mit Zahnbürste und Zahnseide.

BIOMET 3i™ bietet eine der umfassendsten Produktreihen im Bereich Implantate und Abutments in der gesamten Implantatbranche an, die durch eine ständig erweiterte Produktreihe im Bereich Knochenaufbereitung und Regeneration ergänzt wird. So lassen sich ästhetisch anspruchsvolle Lösungen erzielen.

Zahnimplantate:

Können Ihre Lebensqualität verbessern

- Keine Notwendigkeit für Zahnprothesenhaftmittel
- Einfache tägliche Pflege

Tragen zum Erhalt der natürlichen Gesichtskonturen bei

- Verhindern Knochenabbau im Mundraum und bewahren so Ihre natürlichen Gesichtskonturen

Sorgen für eine bessere Gesundheit

- Verbesserte Kaufähigkeit
- Problemfreier Genuss Ihrer Lieblingsspeisen
- Verbesserte Ernährungssituation

Können Ihr Selbstvertrauen stärken

- Aussehen und Gefühl wie bei natürlichen Zähnen
- Neues Selbstwertgefühl und Selbstvertrauen

Die Pflege von nicht-implantiertem Zahnersatz, etwa von herkömmlichen Zahnprothesen, kann viel unkomfortabler sein, da sie das Herausnehmen der Prothese und den Einsatz zusätzlicher Hilfsmittel wie Interdentalbürsten erfordert.

Zahnimplantate sind die wohl modernste Behandlungsoption für den Ersatz fehlender Zähne und eine dauerhafte Lösung für ein wunderschönes Lächeln. Mit Zahnimplantaten können Sie mit größerem Wohlbefinden lächeln, sprechen und essen – und außerdem Ihr Selbstvertrauen steigern.



Ein gemütliches Essen im Kreise der ganzen Familie gehört zu unseren schönsten Traditionen. Mit meiner Zahnprothese wurden diese Mahlzeiten jedoch zu einem schmerzhaften und peinlichen Erlebnis, das ich gemieden habe. Nachdem ich kürzlich meine Prothese durch Zahnimplantate habe ersetzen lassen, kann ich jetzt wieder alle Lieblingsspeisen genießen, und zwar schmerzfrei und ohne peinliche Momente.

Behandlungsoptionen mit Zahnimplantaten

Zahnimplantate gelten mittlerweile als Standardoption für den Zahnersatz. Sie bieten eine bessere Gesundheit, ein verbessertes Aussehen sowie mehr Selbstvertrauen und Lebensqualität.



Implantat mit Krone ist ein Zahnimplantat als Ersatz für eine fehlende Zahnwurzel.



Im Implantat verankerter Zahnersatz wird mit Befestigungsmitteln auf zwei oder mehreren Zahnimplantaten befestigt.



Von Implantatstegen getragener Zahnersatz wird mithilfe von Verankerungselementen an einem individuell gefertigten Trägersteg befestigt.



Von Implantaten getragener, festsitzender Zahnersatz wird dauerhaft an einer Basis befestigt.

Besprechen Sie mit Ihrem Zahnarzt, welche Behandlungsoption für Sie optimal ist.



Sind Zahnimplantate eine geeignete Option für mich?

Nur Ihr Zahnarzt kann das sicher feststellen, aber die meisten Patienten können mit Zahnimplantaten behandelt werden. Ihr Zahnarzt beurteilt dazu Ihren Zustand anhand von gründlichen Untersuchungen und Röntgenaufnahmen und gibt Ihnen spezielle Empfehlungen für die optimale Behandlung zum Ersatz Ihrer fehlenden Zähne. Bitten Sie noch heute Ihren Zahnarzt um weitere Informationen zu den möglichen Vorteilen von Zahnimplantaten.

Weitere Informationen zu den Zahnimplantaten von **BIOMET 3i**™ und zu den neuesten technischen Fortschritten auf dem Gebiet der Behandlung mit Zahnimplantaten finden Sie auf **www.biomet3ismile.com**.

Bestehen beim Einsetzen von Implantaten Risiken?

Vorsichtsmaßnahmen bei Eingriffen und dem

Zahnersatz: Die Einheilungsphase ist unterschiedlich lang – je nach Knochenqualität am Implantationsort, Gewebereaktion auf das Implantat und Knochendichte laut Beurteilung durch den Arzt zum Zeitpunkt des chirurgischen Eingriffs. Während der Einheilungsphase des Zahnimplantats muss eine übermäßige Krafteinwirkung vermieden werden. Beim Einsetzen des Implantats ist auf eine ordnungsgemäße Okklusion zu achten, um übermäßige Krafteinwirkung zu vermeiden.

Mögliche unerwünschte Ereignisse: Zu den möglichen unerwünschten Ereignissen bei Verwendung von

Zahnimplantaten zählen:

- Erfolgreiche Eingliederung
- Integrationsverlust
- Dehiszenz, die Knochen-
transplantation erfordert
- Perforation von Kieferhöhle,
Mundboden, Lingualplatte,
Labialplatte, unterem Alveo-
larkanal und Zahnfleisch
- Übermäßiger Knochenabbau,
der Eingriffe erfordert
- Infektionen in folgender
Ausprägung: Abszess,
Fistel, Vereiterung,
Entzündung, Röntgen-
strahlendurchlässigkeit
- Dauerschmerz, Taubheits-
gefühl, Missempfindung
- Hyperplasie
- Bruch oder Fraktur des
Implantats
- Systemische Infektion
- Nervenverletzung

Indikationen/Kontraindikationen

Indikationen für die Verwendung von Zahnimplantaten:

Zahnimplantate von BIOMET **3i** sind bestimmt zur chirurgischen Implantation in den Ober- oder Unterkiefer mit dem Ziel, dort nach einer Einheilphase oder unter Sofortbelastung eine prothetische Verankerung für Einzelzahnkronen bzw. im Lückengebiss oder in vollständig zahlosen Bereichen für mehrere Einzelzahnkronen zu ermöglichen, als End- oder Zwischenstützen für feste und herausnehmbare Brücken zu dienen und Deckprothesen zu verankern.

Die Zahnimplantate OSSEOTITE® und NanoTite™ von BIOMET **3i** sind bei guter Primärstabilität und mit entsprechender Okklusionalbelastung in Einzel- oder Mehrzahnsituationen zur sofortigen funktionellen Eingliederung bestimmt, mit dem Ziel, die Kaufunktion wiederherzustellen.

Kontraindikationen: Die Insertion von Zahnimplantaten ist kontraindiziert, wenn bei einem Patienten eine allgemeine Kontraindikation für einen chirurgischen Eingriff vorliegt. Die BIOMET **3i** Zahnimplantate sollten nicht bei Patienten inseriert werden, bei denen die Knochensubstanz im Kiefer nicht ausreicht, um das Implantat zu stabilisieren.

BIOMET 3i™ ist ein führender Hersteller von Zahnimplantaten, Abutments und Zubehörprodukten. Das Unternehmen arbeitet aktiv an der Weiterentwicklung neuer Technologien und Servicelösungen, die auf die ständig wechselnden Bedürfnisse der Patienten zugeschnitten sind.

BIOMET 3i Deutschland GmbH
Lorenzstraße 29 • 76135 Karlsruhe
Tel. +49-(0)800-101-64-20
Fax: +49-(0)800-313-11-11
3i-deutschland@biomet.com
www.biomet3i.com

BIOMET 3i Schweiz GmbH
Riedstrasse 6 • CH-8953 Dietikon
Tel. +41-(0)800-24-66-38
Fax: +41-(0)800-24-66-39

BIOMET 3i Niederlassung Österreich
Breitwies 1 • 5303 Thalgau
Tel. +43-(0)6235-200-45-82
Fax: +43-(0)6235-200-45-9

EC REP

BIOMET 3i Europe, Middle East & Africa
WTC Almeda Park, Ed. 1, Planta 1^a
Pl. de la Pau, s/n
08940, Cornellà de Llobregat
(Barcelona) Spain
Phone: +34-93-470-55-00
Fax: +34-93-371-78-49

OSSEOTITE ist eine eingetragene Marke und NanoTite und Providing Solutions – One Patient At A Time sowie das Design sind Marken von BIOMET 3i LLC. BIOMET ist eine eingetragene Marke und BIOMET 3i sowie das Design sind Marken von BIOMET, Inc. ©2011 BIOMET 3i LLC. Alle Rechte vorbehalten.



ART1157G

REV A 05/11